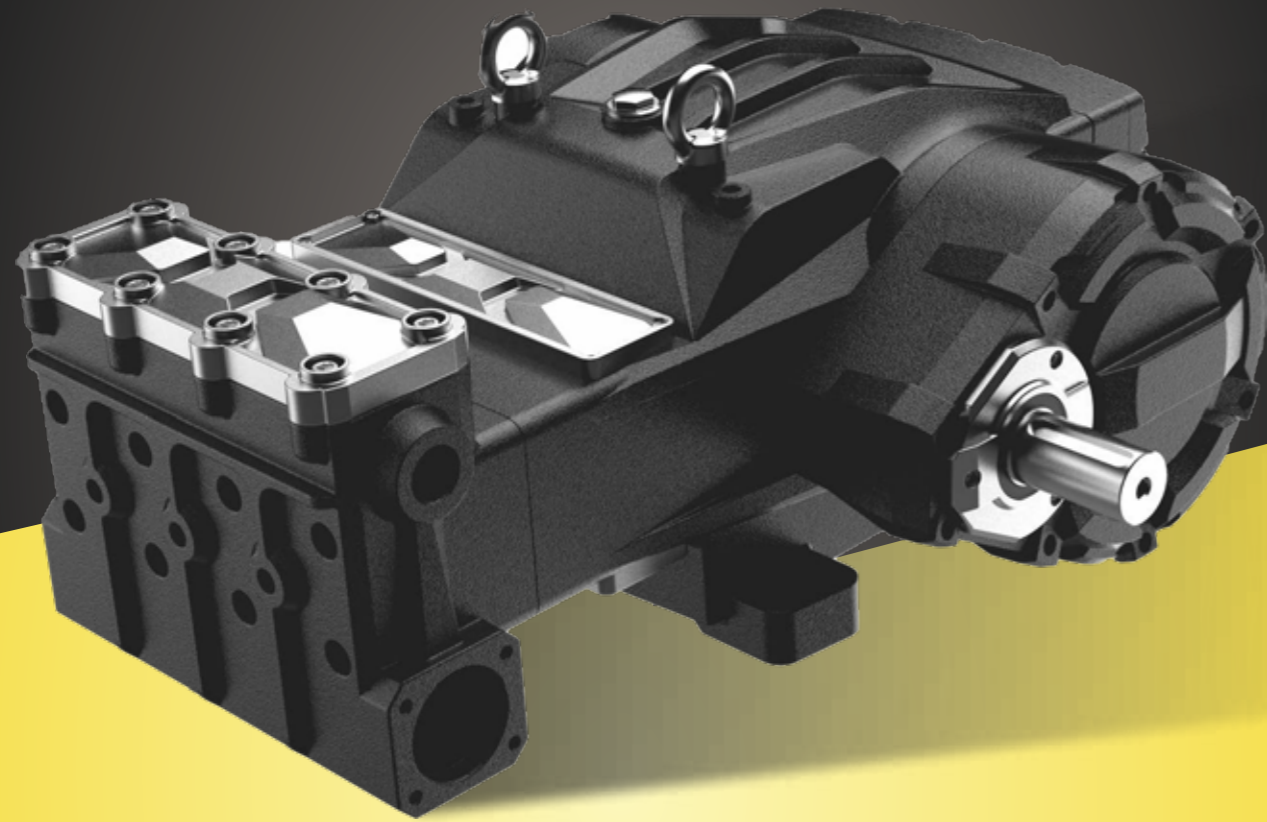




■ 铁泵头 ■ 铝合金连杆

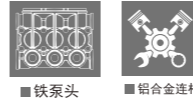
KPMGSSERIES



- 减速器 (可选): 速比1:1.92, 1:2.17, 1:2.65
Reducer (optional): speed ratio 1:1.92, 1:2.17, 1:2.65

适用范围 application

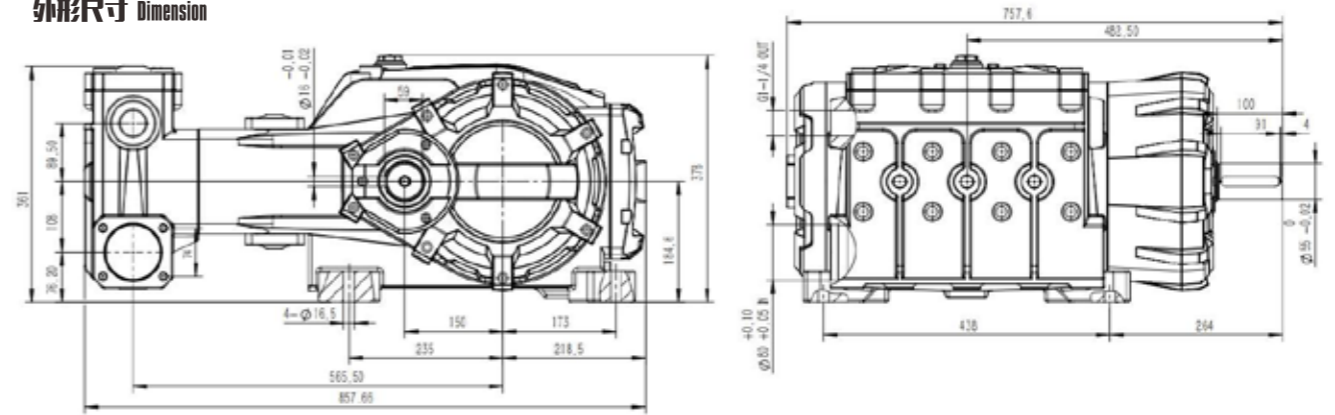
工业环卫水处理、海水淡化、石油、消防、管道疏通、船舶制造、煤矿行业等广泛应用
Widely used in industrial sanitation water treatment, seawater desalination, petroleum, firefighting, pipeline dredging, shipbuilding and other mining industries.



■ 铁泵头 ■ 铝合金连杆

KPMGSSERIES

外形尺寸 Dimension



性能参数 Specification

产品型号 Model	流量 Flow		压力 Pressure		电机功率 Power		转速 Speed (R.P.M)	重量 Weight (kg)	进水口 Water inlet	出水口 Water outlet
	(L/min)	(gpm)	(bar)	(psi)	(hp)	(kw)				
KPMVS40	203	53.7	400	5800	217	160	750	420	φ80mm	G1-1/4"
KPMVS45	257	67.9	300	4350	205	151	750	420	φ80mm	G1-1/4"
KPMVS50	318	84	250	3625	212	156	750	420	φ80mm	G1-1/4"
KPMVS55	385	102	200	2900	205	151	750	420	φ80mm	G1-1/4"
KPMVS60	458	121	150	2175	182	134	750	420	φ80mm	G1-1/4"
KPMVS65	537	141	130	1885	186	137	750	420	φ80mm	G1-1/4"
KPMVS70	496	131	100	1450	183	135	600	420	φ80mm	G1-1/4"

减 速 器

性能参数 Specification

输入转速 减速箱速比 水泵转速	R.P.M	1000			1500		1800
	i	1.92	2.17	2.65	2.17	2.65	2.65
	R.P.M	521	461	377	691	566	679

压力 Pressure (bar)	产品型号 Model	输出流量(L/min)及所需功率(kw)						
		流量 Flow (L/min)	141	125	102	188	154	184
400	KPMGS40	电机功率 Power (kw)	111	98	80	147	120	145
		流量 Flow (L/min)	179	158	130	237	194	233
300	KPMGS45	电机功率 Power (kw)	105	93	76	140	114	137
		流量 Flow (L/min)	221	196	160	293	240	288
250	KPMGS50	电机功率 Power (kw)	108	96	78	144	118	141
		流量 Flow (L/min)	267	237	193	355	290	348
200	KPMGS55	电机功率 Power (kw)	105	93	76	139	114	137
		流量 Flow (L/min)	318	282	230	422	346	415
170	KPMGS60	电机功率 Power (kw)	106	94	77	141	115	138
		流量 Flow (L/min)	373	330	270	495	406	487
150	KPMGS65	电机功率 Power (kw)	110	97	79	146	119	143
		流量 Flow (L/min)	433	383	313	74	470	564
120	KPMGS70	电机功率 Power (kw)	102	90	74	135	111	133
		流量 Flow (L/min)						